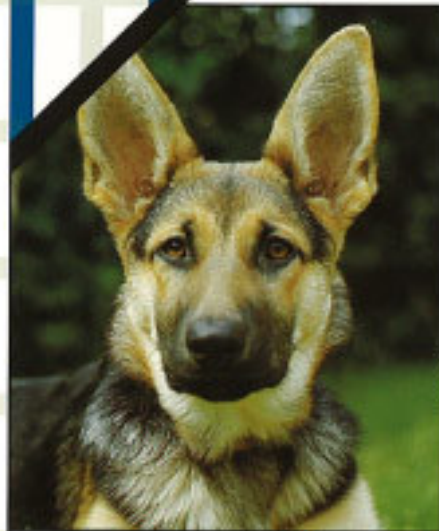




# kennels voor kenners



## Kennels voor kenners

Echte hondenliefhebbers willen het beste voor hun hond. Geen hondeleven in een armetierig en tochtig hok, maar een behuizing die beschutting en bescherming biedt. Geen enkele hond is een stilzitter. Bewegingsvrijheid is een levensvoorwaarde voor uw dier.

Corton is er in geslaagd kennels te vervaardigen, die voldoen aan deze voorwaarden. Kennels die zich onderscheiden door een zeer hoogwaardige kwaliteit en een hoge mate van functionaliteit. Corton kennels zijn dan ook een begrip bij de kenners.

Geef uw hond een eigen huis. Een plek waar hij zich veilig en geborgen voelt. Een plek waar hij zijn dierlijk gedrag niet hoeft aan te passen aan huisregels en menselijke normen. Zo'n plek is een Corton kennel. Zijn domein, zijn territorium.

## Het unieke Corton bouwsysteem

Corton kennels bestaan uit losse elementen, die geheel naar eigen inzicht kunnen worden gecombineerd. De verschillende hekwerkelementen blijven echter demontabel, zodat een indeling altijd gewijzigd kan worden. Het demontabele karakter van de kennels maakt ze onder andere zeer geschikt voor projecten, waar gebruik wordt gemaakt van bewakingshonden. Daarnaast is het bijzonder gemakkelijk bij verhuizing of in andere situaties waar mobiliteit vereist is.

In deze brochure treft u een overzichtelijk schema aan van alle leverbare elementen, de verschillende uitvoeringen en maten. Aan de hand daarvan kunt u zelf de gewenste indeling maken. De hekwerkelementen zijn zowel in spijlen als in gaas leverbaar. Overigens worden ze niet alleen gebruikt voor hondenkennels, maar ook voor katterennen en dierenverblijven in dierentuinen.



Het dierenziekenhuis in Zaandam (1,2,3). Zwerfvertjes vinden hier tijdelijk een goed tehuis. Het geheel werd verzorgd door Corton.

Ook op Schiphol (4,5) koos men voor Corton kennels. In dit geval om de opsporingshonden te huisvesten. Duidelijk zichtbaar is het voordraaidorsysteem.

Corton kennels dienen ook andere dieren als onderkomen. Hoewel de apen op Apenheuvel in Apeldoorn (6) een grote vrijheid genieten, is een goed en degelijk hok toch nodig.



## Een kwaliteitswoning voor uw hond

Wie een goede kennel maakt, let op details. Om besmettingshaarden te voorkomen, worden bijvoorbeeld open profielen vermeden.

Corton levert hekwerkelementen met een gesloten buisframe en extra tussenbuizen ter versteviging.

Al het ijzerwerk is thermisch verzinkt (volgens NEN-norm 1275), óók de binnen-zijden.

Door volledige onderdompeling in een zinkbad blijft geen plekje onbehandeld en is roestvorming uitgesloten.

Corton stopt meer dan 25 jaar ervaring in zijn kennels. Ervaring die tot perfectie leidt. Kenners herkennen die aanpak.

## Corton kennels, voor wie?

Corton kennels kennen een breed toepassingskader en zijn gemakkelijk te monteren. Veel particulieren kiezen voor de functionaliteit van Corton.

De kwaliteit wordt geïllustreerd door de hoge restwaarde.

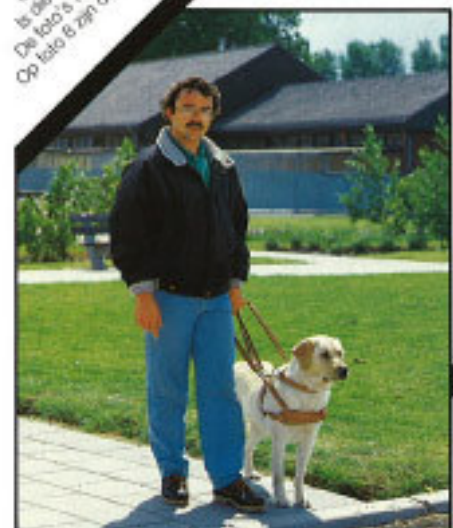
Gebruikte Corton kennelementen worden dan ook regelmatig gevraagd en aangeboden in kynologische kring.

Corton kennels worden ook door de meer professionele gebruikers veelvuldig toegepast. Dierenpensionhouders, dierenasiels en bewakingsdiensten prijzen de doelmatigheid van de kennels.

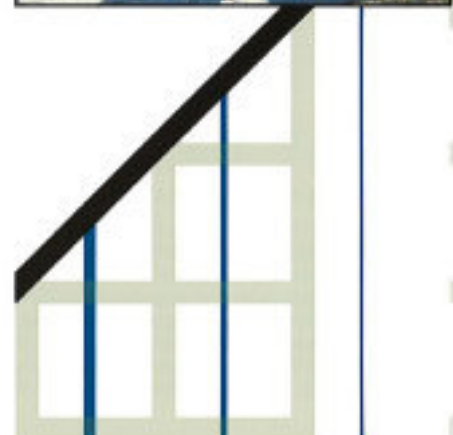
Het onderhoudsvrije en hygiënische karakter maakt ze met name voor asiels en klinieken zeer geschikt. Met behulp van een handig voerdraaideursysteem gaat het voeren snel en eenvoudig.

# Corton

Bij bewakingsdiensten speelt de veiligheid van de kennels een voorname rol. De honden kunnen absoluut niet uitbreken. Ook in dierentuinen en -parken, alsmede kinderboerderijen, zorgen Corton dierenverblijven voor de veiligheid van dier en bezoeker.



De heer Grooten, instructeur aan de Koninklijke Nederlandse Gediensdierschool. Aan onze dieren stellen we de hogsale aan. Aan hun huisvesting denken. De Corton kennels bieden ons uitstekend. Wijzig onderhouden, en je hebt een goed zicht op de dieren. Op onze school trainen we voornamelijk om laboranten. Duitse herders en bouwers. De plukken brengen hun kennis overbrengen door in pleeggezinnen. Daarna begint de opleiding. De foto's 7, 8 en 9 geven een indruk van deze unieke school in Amstelveen. Op foto 6 zijn de speciale elementen goed zichtbaar.



## Corton kennels, daar zit systeem in

Corton is er in geslaagd, door een vervaagde standaardisatie, zijn leveringsprogramma optimaal af te stemmen op de gebruiker. Dat betekent: geen ondoorzichtige bouwtekeningen of onduidelijke beschrijvingen, maar een helder en overzichtelijk leveringsprogramma.

De kennelementen zijn verkrijgbaar met spijlen, met een tussenruimte van 5 cm, 7,5 of 10 cm, of met gepuntlast gaas met een maaswijdte van 5 x 5 cm.

De standaardhoogten zijn 175 en 193 cm; de standaardbreedten 100, 150 en 200 cm. Met de maten kunt u variëren zoveel u wilt. De kennelementen zijn leverbaar met deur, toegangsopening naar het nachthok of met het voerdraaideur-systeem. Kennelementen voorzien van profielplaat zijn eveneens verkrijgbaar. Ze worden gebruikt als scheidingswand of windschut.

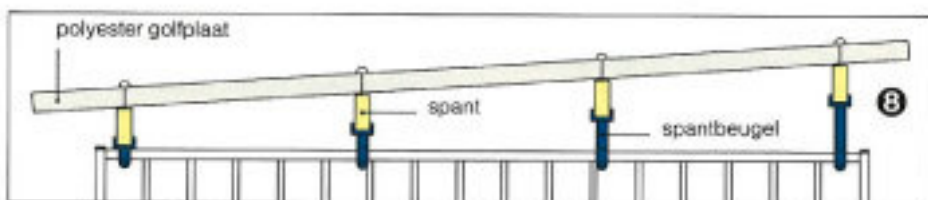
## Sterk in specifiek maatwerk

Naast het standaard leveringsprogramma staat Corton sterk in specifiek maatwerk. Speciale wensen in afwijkende maten en constructies vormen voor Corton geen enkel probleem en worden in eigen fabriek uitgevoerd.

## Het dak van de buitenkennel

Ook een hond heeft graag een dak boven het hoofd. Corton levert complete daken met lichtdoorlatende golfplaten, die bescherming bieden tegen regen, wind en felle zonneschijn.

De sterke, met glasvezel gewapende polyesterplaten zijn degelijk bevestigd op spanten, die met speciale spantbeugels op de kennelementen zijn gemonteerd.



### Standaard breedtematen

100 cm

150 cm

200 cm

#### Kennelement normaal



#### Kennelement met deur



#### Kennelement met kruipopening



#### Kennelement met profiel- of kunststofplaat



### Uitvoeringsmogelijkheden (Afgebeeld zijn de 200 cm brede elementen)

S10 / S7,5

S5

G5



S10D / S7,5D

S5D

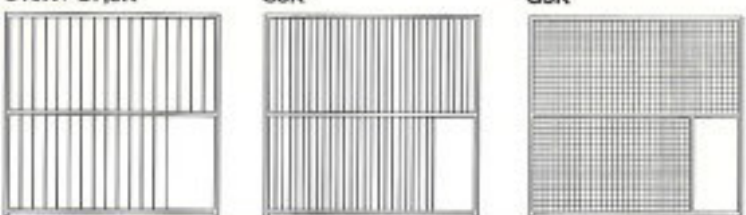
G5D



S10K / S7,5K

S5K

G5K



S10P / S7,5P

S5P

G5P



### Kodering en omschrijving van de verschillende uitvoeringen

- S10** kennelement met spijlen met 10 cm tussenruimte.
- S7,5** kennelement met spijlen met 7,5 cm tussenruimte.
- S5** kennelement met spijlen van 5 cm tussenruimte.
- G5** kennelement met gepuntlast gaas met een maaswijdte van 5 x 5 cm.
- D** ingebouwde deur met snelsluiting, standaard naar binnen opendraaiend.
- K** ingebouwde kruipopening, als doorgang naar het nachthok.
- P** tot 132 cm hoogte voorzien van stevig profiel- of kunststofplaat met daarboven spijlen of gaas, als scheidingswand tussen twee kennels of ter beschutting tegen weer en wind.

- vd** ingebouwde voerdraaideur, zodat de voerpannen binnen en buiten de kennel gedraaid kunnen worden.

Kombinaties zijn mogelijk, bijvoorbeeld als een element met deur en voerdraaideur moet worden uitgevoerd.

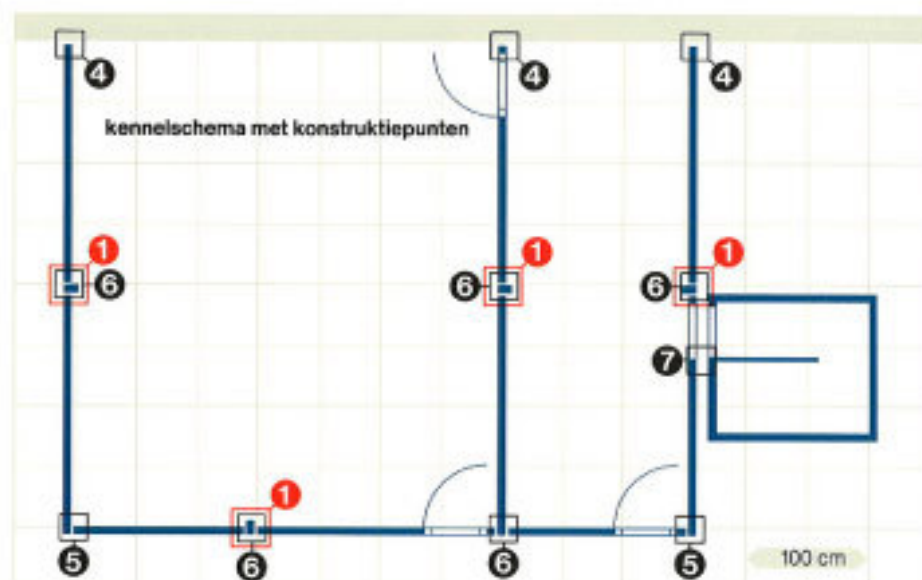
## Bevestigingsmiddelen

Voor de kennelelementen:

- 1 **betonvoet.** Wordt ingegraven als een vaste ondergrond ontbreekt. Op de betonvoet wordt de steunpaal geschroefd.
- 2 **steunpaal.** Ter versterking van elementwanden langer dan 300 cm.
- 3 **steunvoet.** Voor bevestiging van element op tegel- of betonvloer.
- 4 **muurzadel.** Voor bevestiging van element aan muur.
- 5  **korte klembeugel.** Voor koppeling van 2 elementen onderling.
- 6  **lange klembeugel.** Voor koppeling van 3 elementen onderling.
- 7  **koppelingsbeugel.** Voor bevestiging van kennelelement aan nachthok of hondehut.

Voor het kenneeldak:

- 8  **spantbeugel.** Voor bevestiging van spant aan kennelelement.



Alle bevestigingsmaterialen zoals bouten, moeren en pluggen worden meegeleverd. De klembeugels zijn van roestvrij staal.

## Accessoires

### Schuiven en tegengewichten

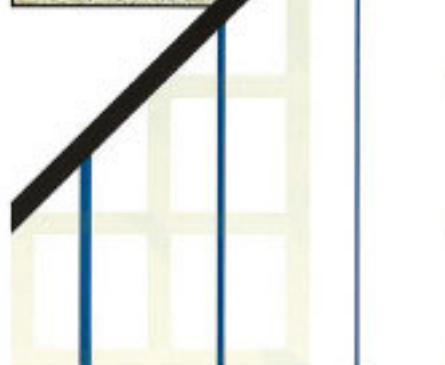
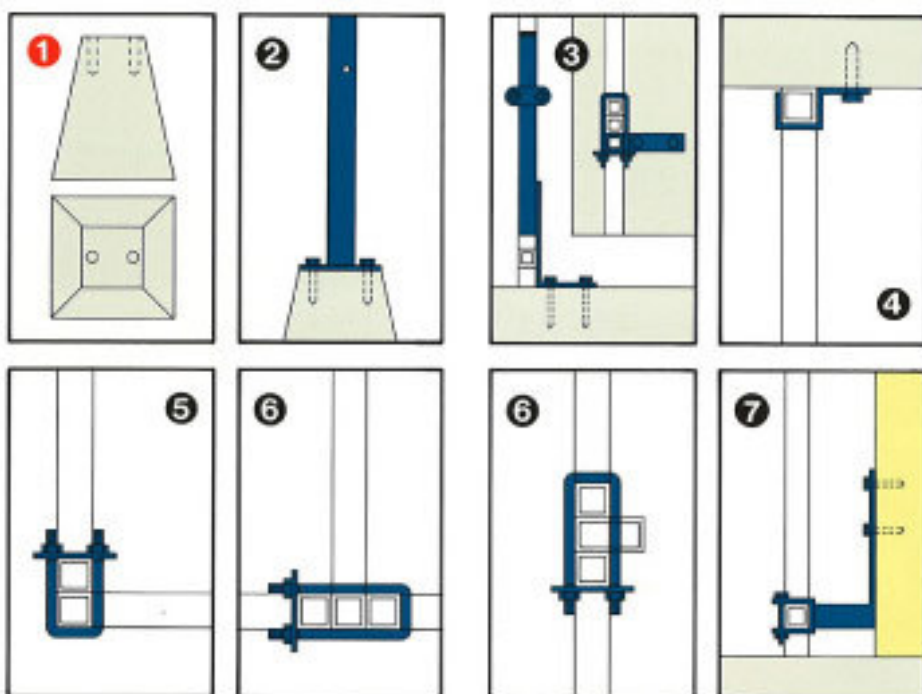
Corton levert een complete schuifunit voor inbouw tussen de buiten- en binnenkennel. De unit bestaat uit een muurframe met dikke kunststof schuifplaat, kabel in bijt-buis, muurkatrol, hekkatrol en handgreep-haak. Extra leverbaar is een traploos in hoogte verstelbaar tegengewicht met geleider, voor het moeiteloos en veilig bedienen van de schuif. De dagmaat van deze schuifunit is 60 x 40 cm.

### Brits en tochtschot

De brits, op 10 cm hoge pootjes is een gezonde ligplaats voor de hond. Gemaakt van anti-slip slijtvaste kunststof-plaat, rondom opgesloten in een stalen frame. Verkrijgbaar in de maten 60 x 90 cm en 75 x 100 cm. Het tochtschot wordt geplaatst naast de schuifopening, vaak in combinatie met een brits. Het schot is vervaardigd van kunststof-plaat. De afmeting is 65 x 75 cm.

### Voerstandaards

Enkele of dubbele beugel met roestvrij stalen pannen, met bajonetvergrendeling, op iedere gewenste hoogte te monteren op spijlen, gaas of op de muur. Gemonteerd op de voerdraaideur is de pannenset draaibaar naar binnen of buiten. De inhoud van deze extra dikwandige pannen is 1/2, 2 of 3 liter. Ook losse voederbakken uit roestvrij staal zijn verkrijgbaar.



## Een duurzame afrastering voor speelweiden

Corton gaselementen, met een maaswijdte van 5 x 5 cm, lenen zich door hun hoogwaardige kwaliteit uitermate goed als afrastering van grotere oppervlakten. Niet alleen voor de speelweide van uw huisdier, maar ook in dierenpensions, dierenparken en kinderboerderijen. De elementen zijn 193 cm hoog en 300 cm breed en kunnen worden voorzien van schuine steunen voor spandraden. Passtukken en toegangspoorten worden op maat bijgeleverd.

## Nachthokken

Wie overdag de ruimte krijgt in een Corton kennel, is 's nachts aan rust toe. Corton biedt een drietal variaties in nachthokken: een rustiek nachthok in blokhutmodel en een tweetal sterke nachthokken

van duurzaam plaatmateriaal. De hokken kunnen worden gekoppeld aan de kennel en zijn uitgevoerd met een opklapbaar dak, een tochtschot en bijtbeslag rondom de dakbedekking en kruipopening. Het hout is verduurzaamd. Uw hond heeft een leven lang plezier van zijn 'home' en voelt zich er thuis.

## Cortons luxe hondehuis

Niet alleen voor honden die Pasja of Nero heten; iedere hond voelt zich in dit luxe hondehuis op zijn plaats. Voorzien van deur met schuif, bovendeurtje met extra gaasdeur, uitzetbaar raam, groot ventilatierooster met voorzetluik en een ventilatiespleet met luifelte. Bij dit vorstelijk onderkomen is werkelijk overal aan gedacht. Overigens voelen ook kippen, geiten en andere huisdieren zich snel thuis in deze luxe behuizing van verduurzaamd hout.

## Een hondehut met ingebouwd nachthok

Een kennel en nachthok in één. Een overdekt buitenverblijf met 3 gesloten zijden uit rabatdelen en ingebouwd nachthok, compleet met houten vloer. De voorzijde is voorzien van een thermisch verzinkt spijlen- of gaselement met deur. Leverbaar in 200, 300 of 400 cm breed. Hoogte voor/achter: 195/185 cm, diep 181 cm. Alle houtmaterialen zijn verduurzaamd.



Matenplan nachthokken	Standaard nachthok	Geïsoleerd nachthok	Blokhutmodel nachthok
Hoogte voor/achter	95/90 cm	95/90 cm	90/85 cm
Breedte	123 cm	123 cm	120 cm
Diepte	87 cm	133 cm	138 cm
Ligruimte naast tochtschot	72 x 74 cm	67 x 116 cm	56 x 116 cm

Matenplan luxe hondehuis		Matenplan hondehut	
Hoogte voor/achter	183/168 cm	Hoogte voor/achter	195/185 cm
Breedte, incl. dakoverstek	214 cm	Breedte	200, 300 of 400 cm
Diepte	183 cm	Diepte	181 cm

Corton biedt een grote variatie aan mogelijkheden. De verschillende nachthokken (1,2,3) kenmerken zich door een degelijke constructie en een hondvriendelijk karakter.

Echt chique wordt het met het luxe hondehuis (4). Op de foto zijn duidelijk de verschillende luchtingsmogelijkheden te zien.

Hiernaast afgebeeld (5) de hondehut, ren en nachthok in één.



## Nero nachthok

Een klassiek hondenhok met een puntdak, frontopening en een bot boven de ingang. De droom van iedere hond.

Corton levert zo'n Nero hok, gemaakt van verduurzaamd hout met tochtstoot en bijtbeslag. Het dak is gedeeltelijk afneembaar voor gemakkelijk onderhoud. Daar gaat een hond van uit zijn dakjel

## Verenigingshok

Bij de vereniging wordt er van de hond veel geëist en verwacht. Grote inspanning, concentratie en goede prestaties. Maar er zijn ook momenten van rust en ontspanning. Even niet aangeliënd... even bijkomen. Dan biedt een verenigingshok uitkomst en is het dier beschermd tegen weer en wind. Het hok is van duurzaam kunststofmateriaal, gemakkelijk in onderhoud en in de breedte onbeperkt koppelbaar.

## Speciale kooien

In samenwerking met dierenartsen en dierenverzorgers heeft Corton enkele functionele en handzame kooien ontwikkeld.

Met de vangkooi wordt het vangen van verwilderde en ontsnapte dieren aanzienlijk eenvoudiger.

De injectiekooi is uiterst effectief bij het onderzoeken en injecteren van huisdieren. De transportkooi is speciaal gemaakt voor het veilig vervoeren van dieren.



## Corton BV

Kantoor en showroom:  
Ertsstraat 15, 8263 BN Kampen  
Postbus 186, 8260 AD Kampen  
Telefoon 038 - 3317157  
Fax 038 - 3317909  
E-mail: sales@corton.nl  
Internet: www.corton.nl



Foto 1. Het Nero nachthok, de droom van iedere hond.



Foto 2. Het verenigingshok, tijdelijk verblijf van de hond in opleiding. Voor de momenten dat hij even niet hoeft mee te doen.

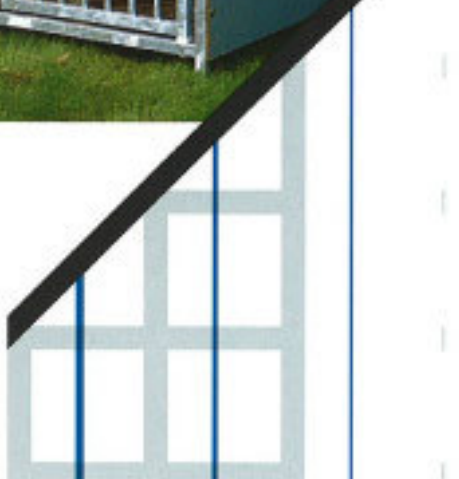
De foto's 3, 4 en 5 geven een goed beeld van de vangkooi, de transportkooi en de injectiekooi.

### Matenplan Nero nachthok

Hoogte nok	106,5 cm
Hoogte zijkant	71 cm
Breedte incl. dakoverstek	116 cm
Diepte incl. dakoverstek	128 cm
Ligruimte	89 x 75 cm

### Matenplan verenigingshok

Hoogte dak voor/achter	105/95 cm
Breedte/diepte per unit	100/90 cm



## Puppyren

Juist voor puppies is een veilige huisvesting noodzakelijk. Daarom maakt Corton een puppyren van hoogwaardige kwaliteit. Een functionele ren met doordachte details.

De puppyren wordt opgebouwd uit losse elementen met een maaswijdte van 5 x 5 cm. De ren heeft een verhoogde deurconstructie met professioneel sluitwerk. Dat is zorgenloos ravotten.

## Speelweiden

Corton levert ook gaaselementen, die door een gunstige prijs/kwaliteitsverhouding uitermate geschikt zijn voor het afrasteren van grote oppervlakten. Ideaal voor speelweiden.

De stevig uitgevoerde gaaselementen hebben een maaswijdte van 20 x 5 cm en zijn thermisch verzinkt.

De elementen worden met montagebeugels tegen de steunpaal gemonteerd. Ook is het mogelijk de steunpalen te voorzien van spandraadhouders. Corton levert deze speelweide-afrasteringen compleet met deuren en poorten.

Maten puppyren	Standaard breedtematen			Standaard hoogte
Element normaal	100 cm	150 cm	200 cm	85 cm
Element met deur	100 cm	150 cm	200 cm	85 cm

De elementen zijn koppelbaar. Met de maten kunt u variëren zoveel u wilt.

### Matenplan speelweide-elementen

Elementen laag (hxb)	120 x 250 cm
Steunpaal (h)	200 cm
Element met deur (hxb)	120 x 105 cm

Element hoog (hxb)	203 x 250 cm
Steunpaal (h)	300 cm
Element met deur (hxb)	203 x 105 cm



Foto 1. Een goed begin in een veilige Corton puppyren. Gemakkelijk te monteren en overal plaatsbaar.

Foto's 2 en 3. Ravotten in een ruime speelweide, afgerasterd met stevige gaaselementen. Corton levert gaaselementen in een laag en hoog model.

## Ook poezen voelen zich thuis bij Corton

Net als bij kennels voor honden kan ook voor poezen een riant buitenverblijf geheel naar eigen inzicht worden samengesteld. Een veilige oplossing voor elke binnenkat die ook graag naar buiten wil. Uitgaande van de standaard G5 elementen zijn veel varianten mogelijk. Deze elementen zijn ook leverbaar met smallere mazen (7,5 x 2,5 cm).

Voor dierenasiels en kattenpensions maakt Corton magnifieke kattenverblijven, 2 en 3 hoog en in meerdere eenheden naast elkaar. Echte poezenflats, hygiënisch en functioneel. De zij- en achterwanden van de verblijven zijn voorzien van hoogwaardig krasvast kunststofmateriaal, evenals de bodem en zitplank. De voor- en bovenzijde zijn van gaas. In de deur kan een voersysteem worden ingebouwd. Vanzelfsprekend zijn deze hokken ook geschikt voor andere kleine huisdieren. Extra leverbaar zijn wielensets.

## Maatwerk voor dierenartsen

Ook voor dierenartsen en dierenklinieken levert Corton tijdelijke huisvesting op maat. In overleg kan een opbouw van grotere en kleinere verblijven worden samengesteld, geheel toegesneden op specifieke eisen.

Matenplan kattenverblijven		Diepte	Breedte	Hoogte per verblijf	Hoogte totaal
Dubbel verblijf	Standaard model	65 cm	65 cm	75 cm	175 cm
	Extra groot model	90 cm	70 cm	75 cm	175 cm
Drievoudig verblijf	Standaard model	65 cm	65 cm	60 cm	200 cm
	Extra groot model	90 cm	70 cm	60 cm	200 cm



Specifiek maatwerk is een sterke kant van Corton. Foto 6 toont een dierenopvang met verschillende verblijven, speciaal op maat vervaardigd.

Van eenvoudig kattenverblijf (7) tot complete poezenflats. Corton levert het.

Foto 8 laat het draaideursysteem met eetbakjes zien.

Huiselijke veiligheid en geborgenheid voor de poes. Op fraaie wijze werd hier een luxe buitenverblijf voor Boeos ingericht (foto 9).



## Eigen transport en montage

Het transport is voor kwaliteitsartikelen een kritisch traject. Daarom doet Corton dat zelf. Zodat het materiaal onbeschadigd en puntgaaf bij u wordt afgeleverd. Ziet u er tegenop zelf de kennel te monteren? Ook dat kan Corton voor u verzorgen. Vanzelfsprekend krijgt u vooraf precies te horen wat de kosten zijn.



## Corton BV

Kantoor en showroom:  
Ertstraat 15, 8263 BN Kampen  
Postbus 186, 8260 AD Kampen  
Telefoon 038-3317157  
Fax 038-3317909  
E-mail: sales@corton.nl  
Internet: www.corton.nl

## Een Corton kennel, kennelijk de beste

Overtuigt u, net als vele anderen, bij Corton zelf. In onze showroom treft u kennelvakmensen aan, die u graag adviseren. In alle rust kunt u de beste oplossing kiezen. En als het om nieuwbouwprojecten gaat, raden wij u aan, Corton al in het ontwerpstadium te raadplegen.

# kenners kiezen corton



Een topper onder de kennels voor particulieren is zeker deze combinatie van nachthok en buitenruimte.  
Kom eens kijken in onze ruime showroom in Kampen. Dat brengt u ongetwijfeld op ideeën.